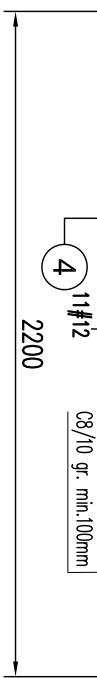
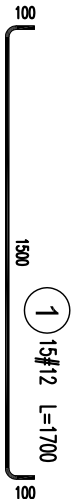


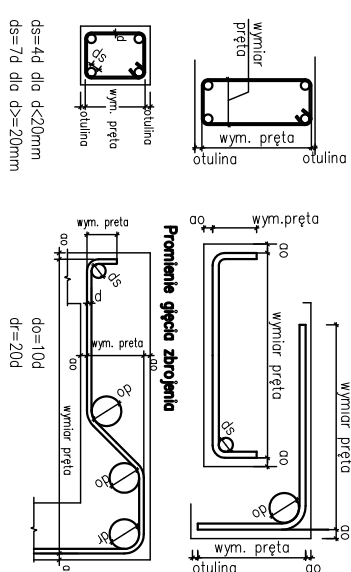
SF-5 szt. 2



ZESTAWIENIE STALI										
Elementy		Nr	Średnica	Długość (cm)	Ilość prętów			Długość całkowita pręta (m)		
Nazwa	Ilość elem.				w 1 elem.	Ięcznie	B500A Ø 8	B500C # 12	# 16	
Stopa SF-5	2	1	12	170	15	30		51,00		
		2	8	122	4	8				
		3	16	155	12	24		37,20		
		4	12	230	11	22		50,60		
		5	8	90	2	4	3,60			
Długość wg średnic (m)										
Masa 1 m pręta (kg/m)							13,36	101,60	37,20	
							0,40	0,89	1,58	
Masa łączna wg średnic (kg)							5,28	90,22	58,78	
Masa łączna wg gatunku stali (kg)							5,28	149,00		
Ogółem (kg)								154,27		

Wielu badaczy uważa, że najważniejszą rolę w rozwoju psychiki dziecka odgrywa rodzina. W tym kontekście warto zwrócić uwagę na fakt, że w wielu przypadkach rodzice nie są świadomi, że ich zachowanie może mieć wpływ na rozwój dziecka. Dlatego też, w ramach terapii, warto zwrócić uwagę na to, jak rodzice radzą sobie z własnymi emocjami i jak one wpływają na ich relacje z dzieckiem. W tym celu warto skorzystać z pomocy specjalisty, który pomoże rodzicom zrozumieć, jak ich zachowanie może wpływać na rozwój dziecka.

**Sposób wymiarowania prętów zbrojeniowych wydanych na rysunku**



**UWAGI:**

1. POŁOŻENIE, POZIOM POSADOWIENIA WG RZUTU FUNDAMENTÓW.
2. POZIOM POSADOWIENIA STÓP RÓŻNY, WG RZUTU FUNDAMENTÓW
3. ZBRÓJENIE PODWAJN WG ICH RYSUNKÓW .
4. IZOLACJE PRZECIWMOCIOWE FUNDAMENTÓW WYKONAĆ WG OPISU TECHNICZNEGO.
5. UZIOMY WG ODPOWIEDNIEGO PROJEKTU BRANŻOWEGO.
6. OTULINA ZBRÓJENIA PODSTAWOWEGO STOPY – 50 mm.
7. W OSI 3 WYKONAĆ W LUSTRZANYM ODBICIU

## KONSTRUKCJE ŻELBETOWE:

**BETON: C30/37 W6- fundamenty, podwaliny,  
C30/37- pozostałe,**

klasa ekspozycji: fundamenty XC2

STAL zbrojenkowa o  $f_{yk}=500\text{MPa}$ ,

klasy C, spajalna (B 500SP);

klasy A, spajalna (B 500A);

KONSTRUKCJE STALOWE: - S355JR

klasa wykonania konstrukcji stalowej EXC2

INWESTOR		4mass S.A. ul. Kobyłkowska 2 05-200 Wołomin	
BIURO PROJEKTÓW		NEOPROJEKT Sp. z o.o. Wileńska 2, 25-111 Kielce tel. (041) 34 17 900, fax (041) 34 17 910	
Nazwa inwestycji/adres:		Budowa budynku usługowego wraz z zagospodarowaniem terenu oraz infrastrukturą techniczną w tym: budowa miejsc postojowych, budowa podziemnego zbiornika wody do celów przeciwpowodziowych, budowa nowych odcinków instalacji zewnętrznych: wodociągowej, kanalizacyjnej, kanalizacji deszczowej, gazowej i elektrycznych, oraz przebudowa drogi wewnętrznych, placów manewrowych i chodników.	
Adres: ul. Kobyłkowska 2, 05-200 Wołomin dz.nr ewid.: 162/4, 162/5, 162/7, 162/8, 162/9, 162/10, 162/11, 162/12, 62/13, 162/14, 162/15, 162/16, 162/17, 162/18		NR RYS.	
TYTUŁ RYSUNKU :		PW-K-F-06	
STOPA SF-5. ZBROJENIE		SKALA 1:25	
STANOWISKO		Nr upr. awnien i specjalność	
IMIE I NAZWISKO		Podpis i data	
PROJEKTANT		09/2025	
mgr inż. PIOTR KUDA		09/2025	
mgr inż. RAFAŁ PODSTAWKA		09/2025	
SPRAWDZAJĄCY		09/2025	